

SHTGVPVGTAOPEK1



# GRAND JOURNEY

6 DAYS | 5 NIGHTS

SHANGHAI • QINGDAO • BEIJING



เริ่มต้นเพียง **41,999** FREE VISA



FLIGHT : TG664 TIME : 10.45 - 16.00

**BKK** → **PVG**  
กรุงเทพฯ เชียงไ้

FLIGHT : TG615 TIME : 17.05 - 21.15

**PEK** → **BKK**  
ปักกิ่ง กรุงเทพฯ



ถือขึ้นเครื่อง 7 kg.

เดินทาง : ตุลาคม – ธันวาคม 2569



อาหาร 15 มื้อ



นำเทรนด์ ทุกโซเชียล



ไม่ลงร้านช้อปปิ้ง ไม่ขายออฟชั่น

**GRAND JOURNEY เชียงไ้ • ชิงเต่า • ปักกิ่ง**  
**SHANGHAI CLASSIC NIGHT • หลงเสน่ห์..ทะเลชิงเต่า**  
**ท่าข้ามรถโลก...กำแพงเมืองจีนด่านจวิหยกวน**

DAY วันที่	SCHEDULE กำหนดการ	MEAL			HOTEL โรงแรมระดับ 4
		เช้า	เที่ยง	เย็น	
01	กรุงเทพฯ (สนามบินสุวรรณภูมิ) • เชียงไ้ • เชียงไ้ คลาสสิกไนท์ • ถนนนาทิง	X	✈️	●	SHANGHAI HOLIDAY INN EXPRESS HOTEL หรือเทียบเท่า 4
02	NORTH BUND GREEN LAND • ถนนอู่คิง • ซินเทียนตี้ • STARBUCKS RESERVE ROASTERY • THE LOUIS	●	●	●	SHANGHAI HOLIDAY INN EXPRESS HOTEL หรือเทียบเท่า 4
03	เชียงไ้ • มังกรไฟความเร็วสูง • ชิงเต่า • หาดซาจื่อโข่ว • ถนนหลงเจียง • สะพานจันเฉียว • หาดไซเบอร์ NO.3	●	●	●	QINGDAO QINGTIE LAOSHAN YIHENG HOTEL หรือเทียบเท่า 4
04	ชิงเต่า • ถนนจงซาน • โบสถ์ St.emil • จตุรัส54 • โรงงานเบียร์ชิงเต่า • ถนนคนเดินไ้ต่าง	●	●	●	QINGDAO QINGTIE LAOSHAN YIHENG HOTEL หรือเทียบเท่า 4
05	ชิงเต่า • มังกรไฟความเร็วสูง • ปักกิ่ง • จตุรัสเทียนอันเหมิน • พระราชวังกู้กง • ซานหลี่ถุน • ถนนคนเดินไท่กุ่หลี่	●	●	●	BEIJING HOLIDAY INN EXPRESS HOTEL หรือเทียบเท่า 4
06	กำแพงเมืองจีนด่านจวิหยกวน • ปักกิ่ง • กรุงเทพฯ (สนามบินสุวรรณภูมิ)	●	●	✈️	


กรุณาเตรียมค่าทิปหัวหน้าทัวร์, ไ้ด และคนขับรถ จำนวน 1,500 บาท ตลอดการเดินทาง

# โปรแกรมการเดินทาง

DAY

1

กรุงเทพฯ (สนามบินสุวรรณภูมิ) • เชียงใหม่ (TG664:10.45-16.00) • เชียงใหม่  
คลาสสิกไนท์ • ถนนนาบกิง

07.30 น.  พร้อมกันที่ สนามบินสุวรรณภูมิ ณ อาคารผู้โดยสารขาออก (ระหว่างประเทศ) ชั้น 4 เคาน์เตอร์ D สายการบิน THAI AIRWAYS INTERNATIONAL (TG) โดยมีเจ้าหน้าที่จากทางบริษัทฯ คอยต้อนรับ และอำนวยความสะดวกแต่ท่านก่อนออกเดินทาง

10.45 น. เห็นฟ้าสูง เชียงใหม่ โดยสายการบิน THAI AIRWAYS INTERNATIONAL เที่ยวบินที่ TG664➔

- เที่ยวบินหรือเวลาอาจมีการเปลี่ยนแปลง ทั้งนี้ขึ้นอยู่กับสายการบินเป็นผู้กำหนด
- ขอสงวนสิทธิ์ในการเลือกที่นั่งบนเครื่องบิน เนื่องจากการจัดที่นั่งบนเครื่องบิน เป็นสิทธิ์ของเจ้าหน้าที่เช็คอิน ซึ่งทางบริษัทไม่สามารถเข้าไปแทรกแซงได้

กรณีผู้เดินทาง ต้องการขอวีลแชร์ที่สนามบิน กรุณาแจ้งกับทางบริษัททัวร์ฯทันที หลังจากที่ท่านชำระเงินมัดจำค่าทัวร์เรียบร้อยแล้ว

หมายเหตุ: หากผู้เดินทางต้องการนำวีลแชร์ส่วนตัวไปเอง จะต้องเป็นวีลแชร์ที่ไม่มีแบตเตอรี่

*(บริการอาหารและเครื่องดื่มบนเครื่อง)*

**\*\*การบริการอาหารและเครื่องดื่มบนเครื่องบิน เป็นบริการของสายการบิน ทั้งนี้อาจจะมีการเปลี่ยนแปลงขึ้นอยู่กับนโยบายของสายการบิน โดยไม่ต้องแจ้งให้ทราบล่วงหน้า\*\***

16.00 น. เดินทางถึง มหานครเชียงใหม่ “ นครปารีสแห่งตะวันออก ” ปัจจุบันเชียงใหม่เป็นศูนย์กลางอุตสาหกรรมที่ใหญ่ที่สุดของจีนแบ่งออกเป็น 2 เขต คือ เขตผู้ตงใหม่ และเขตผู้ซีเมืองเก่ากันโดยแม่น้ำหวงผู้ หลังผ่านพิธีการตรวจคนเข้าเมืองและรับสัมภาระเรียบร้อยแล้ว นำท่านเดินทางสู่ภัตตาคาร

เย็น  รับประทานอาหารเย็นสไตล์เชียงใหม่

จากนั้นนำท่านสัมผัสความงามของ เชียงใหม่ คลาสสิก ไนต์ (Shanghai Classic Night) ให้ท่านได้รู้สึกถึงความผสมผสานความสวยงามที่คลาสสิกกับ ความทันสมัยที่ตื่นตาตื่นใจ ทำให้เป็นค่ำคืนที่ยอดเยี่ยมและประทับใจ สะท้อนภาพถึงประวัติศาสตร์ และวัฒนธรรมของสองฝั่งคลองขุยใจของเมืองเชียงใหม่ และได้เห็นการเปลี่ยนแปลงอย่างรวดเร็วของเชียงใหม่ใหม่ ในยุคทศวรรษ 9 ที่นี้เป็นสถานที่ถ่ายทำภาพยนตร์และละครโทรทัศน์หลายเรื่อง ในช่วงยามค่ำคืน จะมองเห็นทัศนียภาพของเดอะบันด์จากสะพาน ได้อย่างชัดเจน มองเห็นได้เช่นเดียวกับหอไข่มุกตะวันออกที่อยู่อีกฟากหนึ่งของแม่น้ำหวงผู้ ถนนปิ่นเจียง หอคอยจินเม่า และอาคารอื่นๆ ก็สว่างไสวด้วยแสงไฟให้มีสีสันและมีชีวิตชีวมมากขึ้น ดึงดูดความสนใจของผู้สัญจรไปมา จนมาสู่บริเวณ หาดไ่ว่ทาน ตั้งอยู่บนฝั่งตะวันตกของแม่น้ำหวงผู้มีความยาวจากเหนือจรดใต้ถึง 4 กิโลเมตรเป็นเขตสถาปัตยกรรมที่ได้ชื่อว่า “พิพิธภัณฑ์สิ่งก่อสร้างหมื่นปีแห่งชาติจีน” ถือเป็นสัญลักษณ์ที่โดดเด่นของนครเชียงใหม่ เรียกได้ว่าเป็น “วิระเบียงมหาชน” และชมสะพานจำผู้ผู้เฉียว สะพานที่มีความสำคัญทั้งในแง่ของประวัติศาสตร์และวัฒนธรรม มีเอกลักษณ์ทางสถาปัตยกรรมให้ท่านสัมผัสบรรยากาศท้องถื่นยามค่ำคืนเดินเล่นชิล ๆ และถ่ายรูปมุมมองเห็นมุมหนึ่งของชีวิตคนเชียงใหม่



และนำท่านช้อปปิ้งย่าน ถนนนานกิง ศูนย์กลางสำหรับการช้อปปิ้งที่คึกคักมากที่สุดของนครเซี่ยงไฮ้ รวมทั้งห้างสรรพสินค้าใหญ่ชื่อดังกว่า 10 ห้าง และ ร้าน POP MART ร้าน ART TOY สุดฮิตให้ท่านได้เลือกช้อปปิ้ง นอกจากนี้ยังมีร้านรองเท้าชื่อดัง HOKA SHOP แบรินด์ชั้นนำต่างๆมากมายให้ท่านได้เลือกสรร



📍 พักที่ SHANGHAI HOLIDAY INN EXPRESS HOTEL หรือเทียบเท่าระดับ 4 💎💎💎💎

**DAY  
2**

**NORTH BUND GREEN LAND • ถนนอู่คัง • ซินเทียนตี้ • STARBUCKS  
RESERVE ROASTERY • THE LOUIS**

เช้า ☉ รับประทานอาหารเช้า ณ ห้องอาหารโรงแรม

นำท่านเดินทางสู่ **North Bund Green Land** มุมถ่ายรูปใหม่ของเซี่ยงไฮ้ สวนสาธารณะริมน้ำที่มีมุมถ่ายรูปสวยงามมีมุมที่ถ่ายกับโดมไข่มุกเงินที่ดูวาทะและสามารถถ่ายย้อนกลับมาฝั่ง The Bund ได้อีกด้วยตอนกลางวันจะติดไฟสีเหลืองทองอร่ามไปทั้งถนนและมีฉากหลังเป็นหอไข่มุก และเซี่ยงไฮ้ทาวเวอร์ ที่สำคัญฝั่งนี้คนน้อยมากไม่ว่าจะมาแสงตอนกลางวันหรือแสงเย็นก็สวย



นำท่านเดินทางสู่ **ถนนอู๋คัง** เป็นถนนที่มีชื่อเสียงและเสน่ห์มากที่สุดของเมืองเซี่ยงไฮ้ ถนนสายนี้เต็มไปด้วยประวัติศาสตร์และอาคารที่สวยงามในสไตล์ยุโรป โดยเฉพาะสถาปัตยกรรมสไตล์ฝรั่งเศสเป็นจุดถ่ายรูปยอดนิยมของทั้งชาวท้องถิ่นและนักท่องเที่ยว และยังมีคาเฟ่และร้านค้าที่มีเอกลักษณ์ เช่น ร้านกาแฟบรรยากาศอบอุ่น แกลลอรีศิลปะ และร้านหนังสือเก่า ร่มรื่นด้วยต้นไม้สองข้างทาง ให้ท่านสัมผัสวิถีชีวิตแบบสบายๆของเซี่ยงไฮ้



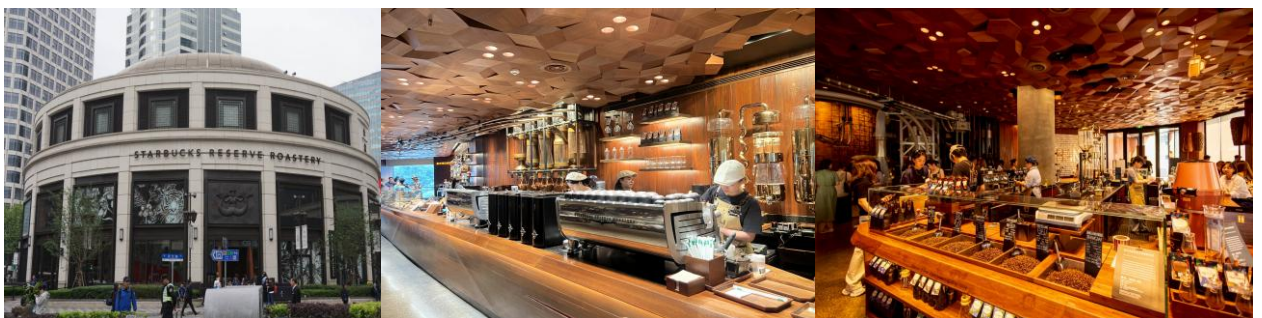
เที่ยง  
บ่าย

### 📌 รับประทานอาหารกลางวัน เมนู...เสี่ยวหลงเปา

นำท่านเที่ยวชม **ซินเทียนตี้** ย่านฮิปเตอร์ใจกลางนครเซี่ยงไฮ้ ที่วัยรุ่นต้องมา กลายเป็นสถานที่ท่องเที่ยวติดอันดับต้นๆไปแล้ว สำหรับแหล่งช้อปปิ้งแห่งนี้ ไม่แพ้แหล่งช้อปปิ้งรุ่นพี่ อย่าง ถนนนานกิง ถนนอุ่เจียง Yu Yuan Bazaar ถือว่าเป็นอีก 1 ไฮไลท์เด็ดของนครแห่งนี้ เนื่องจากเอกลักษณ์ที่ไม่เหมือนใคร สิ่งปลูกสร้างที่ใช้อิฐบล็อกแบบสถาปัตยกรรมแบบ Shikumen (ซิกเหมิน) การผสมผสานระหว่างสถาปัตยกรรมตะวันตกกับจีนเข้าด้วยกัน ทางเดินหิน กำแพงหิน ประติมากรรม บ้านเมืองเก่าแต่ดูแลรักษาอย่างดี



นำท่านสู่ **STARBUCKS RESERVE ROASTERY** สาขาใหม่ที่นครเซี่ยงไฮ้ มาพร้อมกับความยิ่งใหญ่อลังการ ครอบครองตำแหน่งสตาร์บัคส์ที่สวยงามที่สุดในโลก ซึ่งได้ทำการเปิดตัวไปเมื่อวันที่ 6 ธันวาคม 2560 มีเนื้อที่ใหญ่โตถึง 2,787 ตารางเมตร ด้านบนของร้านตกแต่งด้วยแผ่นไม้รูปหกเหลี่ยมซึ่งเป็นงานแฮนด์เมดจำนวน 10,000 แผ่น และที่ตั้งตระหง่านอยู่กลางร้านคือถังคั่วกาแฟทองเหลืองขนาด 40 ตัน สูงเท่าตึก 2 ชั้น ประดับประดาด้วยแผ่นตราประทับแบบจีนโบราณมากกว่า 1,000 แผ่น ซึ่งบอกเล่าเรื่องราวความเป็นมาของสตาร์บัคส์



นำท่านเดินทางสู่ **THE LOUIS (Louis Vuitton)** ชมภายนอก ร้านคอนเซ็ปต์สโตร์ใหม่ที่เซี่ยงไฮ้ในชื่อ "The Louis" ช้อปที่มีความพิเศษที่มีการออกแบบให้มีลักษณะคล้ายเรือสำราญ เพื่อสื่อถึงการเดินทางและประวัติศาสตร์ของ Louis Vuitton ตกแต่งด้วยลายโมโนแกรมสีเงินสุดไอคอนิกที่ได้แรงบันดาลใจมาจากหีบเดินทางของแบรนด์ บนพื้นที่กว่า 17,850 ตารางฟุต ตั้งอยู่บริเวณหน้าห้างสรรพสินค้า Taikoo Hui บนถนน West Nanjing นับเป็นแลนด์มาร์กแห่งใหม่ที่ห้ามพลาดมาต้าซ่า



ค่ำ **🎯** รับประทานอาหารค่ำ **เมนู..อาหารกลางวัน**  
 📍 พักที่ SHANGHAI HOLIDAY INN EXPRESS HOTEL หรือเทียบเท่าระดับ 4 **💎💎💎💎**

**DAY 3** | เชียงไฮ้ • บังรถไฟความเร็วสูง • ซิงเต่า • หาดซาจื่อโซ่ว • ถนนหลงเจียง • สะพานจันเฉียว • หาดไซเบอร์ NO.3

เช้า **🎯** รับประทานอาหารเช้า ณ ห้องอาหารโรงแรม

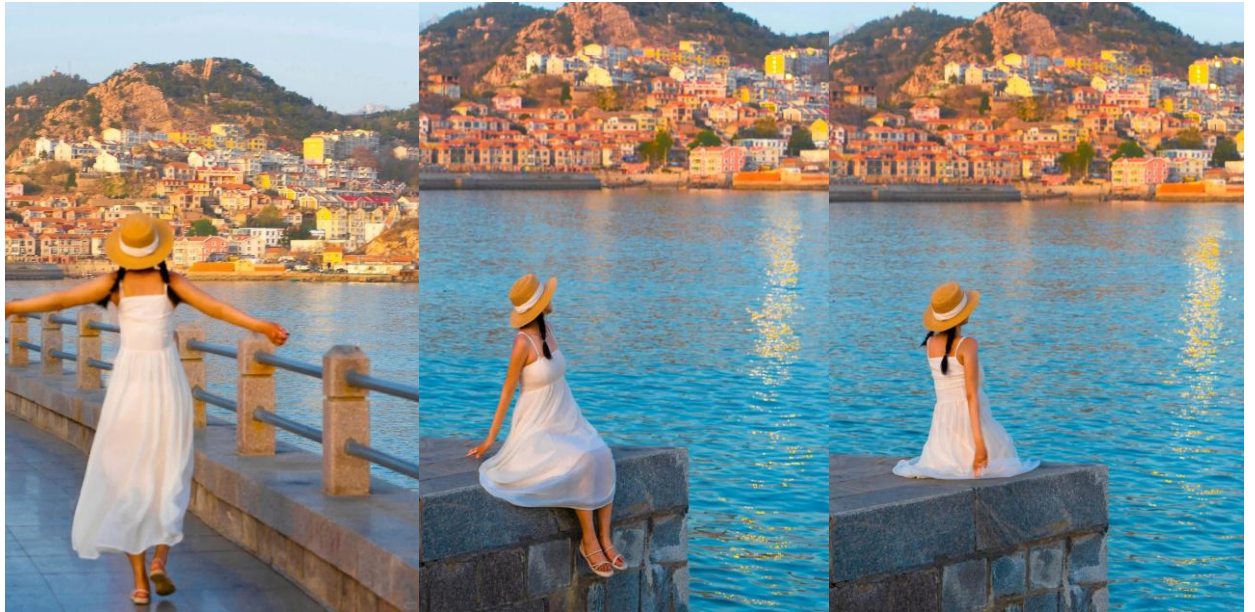
นำท่านสู่ สถานีรถไฟเชียงไฮ้ เพื่อโดยสาร รถไฟความเร็วสูง มุ่งหน้าสู่ ซิงเต่า (ใช้เวลาเดินทางประมาณ 5 ชั่วโมง) เป็นเส้นทางรถไฟความเร็วสูงที่มีความยาวทั้งหมด 1,318 กิโลเมตร และวิ่งผ่านปักกิ่ง เทียนจิน เทอเป่ย ซานตง อันฮุย เจียงซูและเซี่ยงไฮ้ทั้งหมด 7 เมืองใหญ่ **(ทั้งนี้อาจจะมีการเปลี่ยนแปลงขบวนรถไฟ)**

**หมายเหตุ :** เพื่อความรวดเร็วในการขึ้น - ลงรถไฟ กระเป๋าเดินทาง และสัมภาระของแต่ละท่านจำเป็นต้องลากด้วยตนเอง จึงควรเลือกใช้กระเป๋าเดินทางแบบคันชักล้อลากที่มีขนาดไม่ใหญ่จนเกินไป

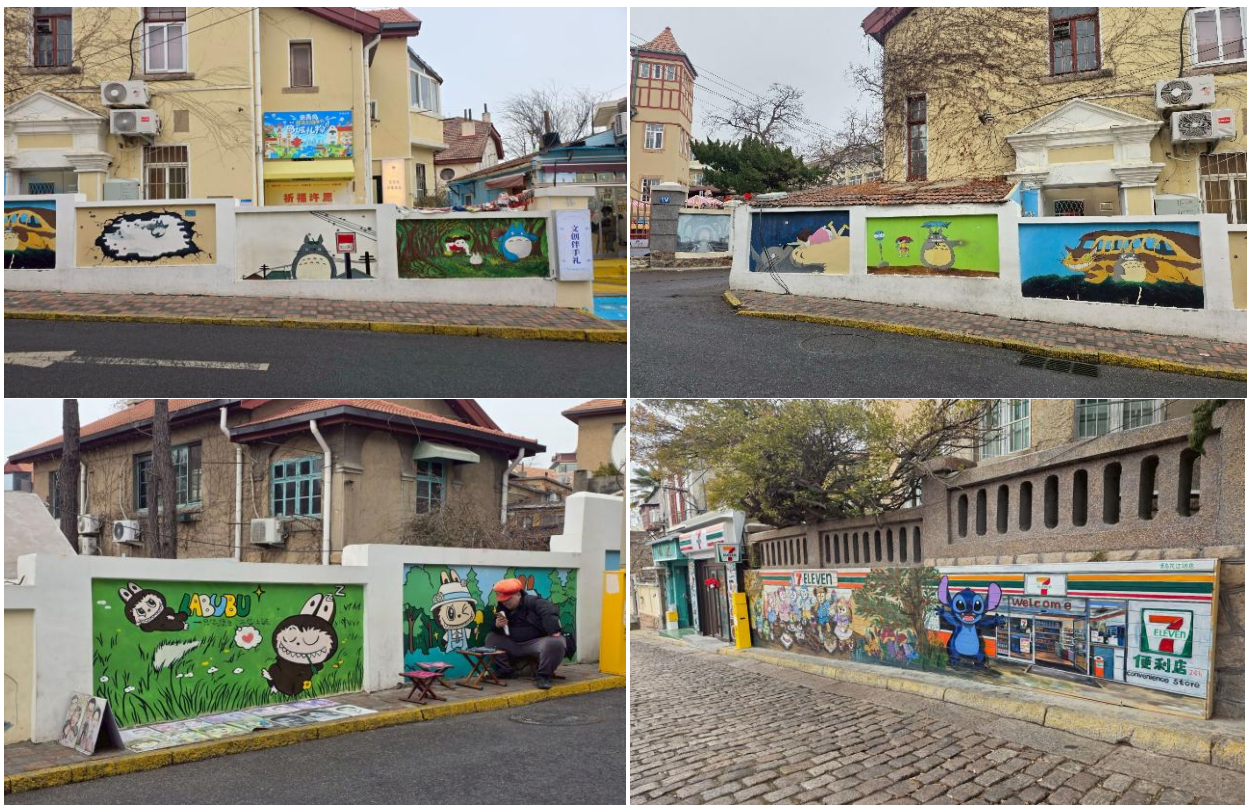


เที่ยง บ่าย **🎯** รับประทานอาหารกลางวันบนรถไฟ **บริการ SET BOX ท่านละ1 ชุด**

นำท่านสู่ หาดทรายซาจื่อโซ่ว ตั้งอยู่ริมทะเลทางทิศใต้ของเขาเหล่านาน เมืองซิงเต่า โดดเด่นด้วยวิวชายฝั่ง ท่าเรือประมงเก่า ก้อนหินธรรมชาติริมทะเล และอาหารทะเลสดใหม่ที่สุดแห่งหนึ่งของซิงเต่า และอีกมุมสุดไวรัลที่ทุกคนต้องมาเช็คอินกับวิวไวบ์สไตล์ยุโรป



นำท่านสู่ ถนนหลงเจียง จุดเช็คอินยอดนิยมเป็นย่านที่ตกแต่งแบบสตรีทอาร์ต ถนนร้านค้าและอาคารหลากสีสีน พร้อมภาพวาดมังงะการ์ตูนและลายเส้นศิลปะมากมาย รวมถึงภาพวาดรวมถึงตัวละครจาก “โทโทโร่” (Totoro) เป็นจุดยอดฮิตที่ต้องมาถ่ายภาพเช็คอิน



นำท่านชม สะพานจ้านเฉียว สร้างในสมัยจักรพรรดิถังสูราชวงศ์ซิง (ราวปี ค.ศ.1819) ตัวสะพานยาว 440 เมตร กว้าง 8 เมตร ยื่นลงไปในทะเล



ค่ำ

📍 รับประทานอาหารค่ำ **เมนู..เกี้ยวปลาชิงเต่า**

หลังอาหารค่านำท่านสู่ **หาดไซเบอร์ NO.3 (รวมช่างภาพถ่ายรูปฟรีท่านละ 2 ใบ)** แลนด์มาร์กทะเลชื่อดังของชายฝั่งชิงเต่า ด้วยชื่อเสียงเรื่องน้ำทะเลใส ความสะอาด และบรรยากาศยามค่ำคืนสุดตระการตา ที่บรรดาตึกสูงโดยรอบชายหาดจะทยอยเปิดไฟทำให้แสงไฟกระทบกับชายหาดมีสีสันที่สวยงามเรียกได้ว่าเป็นหาดไซเบอร์ จากเหล่าแสงสีที่ตกมากระทบน้ำ



📍 พักที่ QINGDAO QINGTIE LAOSHAN YIHENG HOTEL หรือเทียบเท่าระดับ 4 💎💎💎💎

**DAY  
4**

**ชิงเต่า • ถนนจงซาน • โบสถ์ St.emil • จตุรัส54 • โรงงานเบียร์ชิงเต่า • ถนนคนเดินไถ่ตง**

เช้า

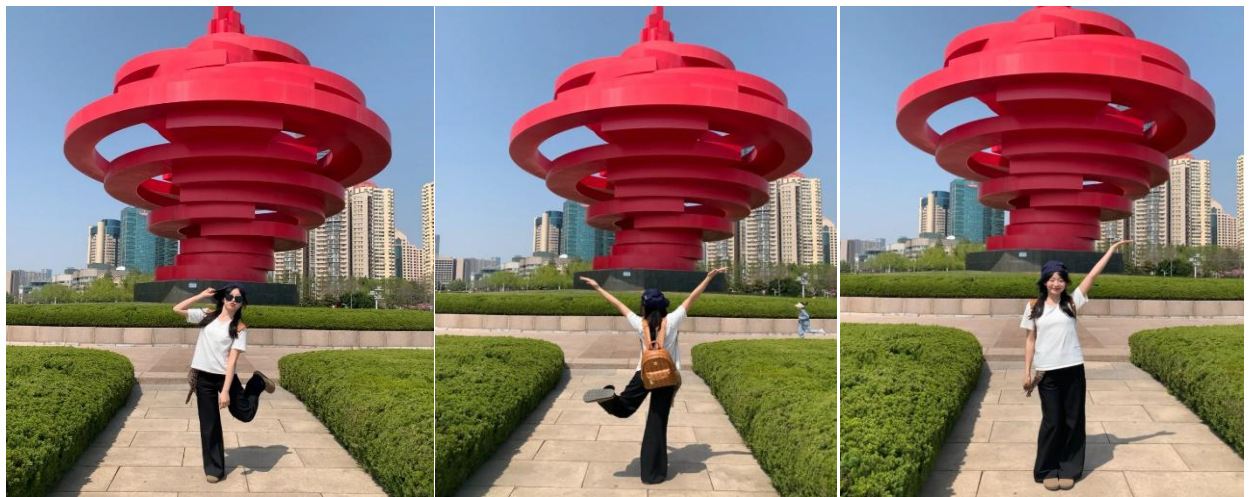
📍 รับประทานอาหารเช้า ณ ห้องอาหารโรงแรม

นำท่านช้อปปิ้ง ถนนจงซาน เนื่องจากเป็นถนนที่อยู่ใจกลางเมืองชิงเต่า ถนนจงซาน นั้นนับว่าเป็นย่านการค้าอันเก่าแก่ มีตั้งแต่แผงลอยถึงร้านค้าใหญ่แข่งกันเปิดทำการค้าอย่างคึกคัก สินค้าที่สามารถหาซื้อได้จากที่นี่ อาทิ อาหารทะเล สินค้าหัตถกรรมชิ้นเล็กๆ เสื้อผ้าแบรนด์ดังหรือแม้กระทั่งเบียร์ขึ้นชื่ออย่างเบียร์ชิงเต่า และนำท่านชม โบสถ์ St. Emil หรือโบสถ์ St. Michael (ชมภายนอก) เป็นอีกจุดยอดนิยมของนักท่องเที่ยวที่ต้องการชมสถาปัตยกรรมสไตล์ยุโรปในเมืองชิงเต่า เป็นโบสถ์คาทอลิก ออกแบบโดยสถาปนิกชาวเยอรมัน มี

รูปแบบสถาปัตยกรรมแบบโกธิก ผสมผสานแบบโรมัน สร้างเสร็จสมบูรณ์ในปี 1934 มีเอกลักษณ์คือ บริเวณอาคารด้านหน้ามีหอนาฬิกาสูง 56 เมตร 2 หลัง ตั้งอย่างโดดเด่น โดยจะส่งเสียงสัญญาณในทุกวันอาทิตย์หรือช่วงเทศกาลสำคัญ ภายในโบสถ์สามารถบรรจุคนได้ประมาณ 1,000 คน ตกแต่งอย่างเรียบง่ายแต่สวยตามสไตล์เรเนอซองส์ในอิตาลี เมื่อทุกอย่างอย่างถูกผสมผสานกัน จึงทำให้โบสถ์แห่งนี้งดงามและกลายเป็นอีกหนึ่งสถานที่ที่โรแมนติกในเมืองชิงเต่า



นำท่านชม จัตุรัส 54 สัญลักษณ์ของเมืองชิงเต่า สร้างขึ้นเพื่อเรียกร้องเมืองชิงเต่าคืนจากญี่ปุ่นใน วันที่ 4 พ.ค. ปี ค.ศ. 1919



เที่ยง  
บ่าย

📍 รับประทานอาหารกลางวัน **เมนู...โจ๊กซีฟู้ด**

นำท่านชมแหล่งผลิตเบียร์ ที่มีชื่อเสียงที่สุดของจีน โรงงานเบียร์ชิงเต่า เริ่มตั้งแต่การก่อตั้งโรงงานกระบวนการพัฒนาตั้งแต่แรกเริ่มจนถึงปัจจุบัน รู้จักกรรมวิธีในการกลั่นเบียร์ของโรงงานเบียร์แห่งแรกของประเทศจีนรวมทั้งกรรมวิธีการกลั่นเบียร์ที่ทันสมัยที่สุดในโลกปัจจุบัน "ชมขบวนการบรรจุเบียร์ใส่ขวด และกระป๋อง เพื่อจำหน่ายสู่ตลาดโลกอีกทั้งยังให้ท่านได้ลิ้มรสชิมเบียร์ชิงเต่าที่มีชื่อเสียง

**(ชิมฟรี...เบียร์ชิงเต่าสูตรออริจินัลดั้งเดิม ท่านละ 1 แก้ว)**



ค่ำ

🕒 รับประทานอาหารค่ำ **เมนู...อาหารซีฟู้ด**

หลังอาหารค่านำท่านเดินทางสู่ ถนนคนเดินไถ่ตง เป็นแหล่งช้อปปิ้งที่มีชื่อเสียงและคึกคักที่สุดในชิงเต่า มีเสื้อผ้า รองเท้า และของกระจุกกระจิกจำหน่ายและนอกจากนี้ยังมีอาหารเยอะแยะมากมาย ให้ท่านได้เลือกซื้อและได้ สัมผัสบรรยากาศยามค่ำคืนของถนนสายนี้



📍 พักที่ QINGDAO QINGTIE LAOSHAN YIHENG HOTEL หรือเทียบเท่าระดับ 4 💎💎💎💎

**DAY  
5**

ชิงเต่า • นั่งรถไฟความเร็วสูง • ปักกิ่ง • จตุรัสเทียนอันเหมิน • พระราชวังกุ๊กก •  
ซานหลี่ถุน • ถนนคนเดินไท่กุ๋หลี่

เช้า

🕒 รับประทานอาหารเช้า ณ ห้องอาหารโรงแรม

นำท่านสู่ สถานีรถไฟ ชิงเต่า เพื่อโดยสาร รถไฟความเร็วสูง มุ่งหน้าสู่ ปักกิ่ง (ใช้เวลาเดินทางประมาณ 3.30 ชั่วโมง) เป็นเส้นทางรถไฟความเร็วสูงที่มีความยาวทั้งหมด 1,318 กิโลเมตร และวิ่งผ่านปักกิ่ง เทียนจิน เหอเป่ย ซานตง อันฮุย เจียงซูและเซี่ยงไฮ้ทั้งหมด 7 เมืองใหญ่ (ทั้งนี้อาจจะมีการเปลี่ยนแปลงขบวนรถไฟ)

หมายเหตุ : เพื่อความรวดเร็วในการขึ้น - ลงรถไฟ กระเป๋าเดินทาง และสัมภาระของแต่ละท่านจำเป็นต้องลากด้วยตนเอง จึงควรเลือกใช้กระเป๋าเดินทางแบบคันชักล้อลากที่มีขนาดไม่ใหญ่จนเกินไป



เที่ยง  
บ่าย

🕒 รับประทานอาหารกลางวัน **เมนู...เปิดปักกิ่ง**

นำท่านเดินทางสู่ จัตุรัสเทียนอันเหมิน จัตุรัสที่ใหญ่ที่สุดในโลก ชมศาลาประชาชนที่สามารถบรรจุคนได้นับหมื่นคน ชมอนุสาวรีย์วีรชน ให้ท่านถ่ายภาพไว้เป็นที่ระลึก



นำท่านผ่านประตูเข้าสู่ พระราชวังโบราณกู้กง ซึ่งในอดีตเคยเป็นที่ประทับของจักรพรรดิในสมัยราชวงศ์ หมิง และชิง รวม 24 รัชกาล ภายในประกอบด้วยห้องต่างๆ ถึง 9,999 ห้อง บนเนื้อที่กว่า 720,000 ตารางเมตร

หมายเหตุ: พระราชวังโบราณกู้กง

\*\*\* **ปิดทำการเข้าชมทุกวันจันทร์** \*\*\*

ทางบริษัทฯ ขอสงวนสิทธิ์ในการสลับปรับเปลี่ยนวันเข้าชมพระราชวังกู้กง โดยไม่ต้องแจ้งให้ทราบล่วงหน้า ทั้งนี้จะยึดถือผลประโยชน์ของลูกค้าทัวร์เป็นสำคัญ



คำ

📍 รับประทานอาหารค่ำ เมนู...อาหารกวางตุ้ง ร้าน TAO TAO JU

หลังอาหารค่ำนำท่านเดินสู่ ย่านซานหลี่ถุน ตั้งอยู่ในเขตเฉาหยาง กรุงปักกิ่ง มีชื่อเสียงมายี่สิบสามสิบปี โดยเฉพาะอย่างยิ่ง ขึ้นชื่อด้วยร้านบาร์ต่างๆ ที่ดึงดูดชาวต่างชาติและเศรษฐีพันล้าน ทั้งนี้เนื่องจากตั้งแต่ปีค.ศ. 1962 เป็นต้นมา มีการสร้างสถานทูตประเทศต่างๆ ประจำจีนในซานหลี่ถุน จากนั้นมีอพาร์ทเมนต์สำหรับเจ้าหน้าที่ทางการทูต จนพัฒนาเป็นชุมชนสำคัญของเจ้าหน้าที่ทางการทูต ทั้งด้านที่อยู่อาศัย การเดินซื้อของ และจัดกิจกรรมต่างๆ รวมถึงร้าน ART TOY ยอดฮิต POP MART และ นำท่านเดินทางสู่ ถนนคนเดินไท่กุ่หลี่ ย่าน ช้อปปิ้งสุดโมเดิร์นที่มีจอ LED 3 มิติขนาดใหญ่ระดับโลก เป็นย่านที่คึกคักจนกลายเป็นเอกลักษณ์ของเมืองไปแล้ว ไท่กุ่หลี่ยินดีต้อนรับสาวนักช้อปทั้งหลายตั้งแต่แบรนด์เนมระดับโลกไปจนถึงแบรนด์ท้องถิ่น ร้านกินดื่ม สถานบันเทิงเรีงรมย์



📍 พักที่ BEIJING HOLIDAY INN EXPRESS HOTEL หรือเทียบเท่าระดับ 4 💎💎💎💎

DAY  
6

กำแพงเมืองจีนด่านจวิยงกวน • ปักกิ่ง • กรุงเทพฯ (สนามบินสุวรรณภูมิ)  
(TG615:17.05-21.15)

เช้า ๑๐| รับประทานอาหารเช้า ณ ห้องอาหารโรงแรม

นำท่านเดินทางสู่ กำแพงเมืองจีนด่านจวิยงกวน เป็นกำแพงที่มีป้อมคั่นเป็นช่วง ๆ ของจีนสมัยโบราณ สร้างในสมัยพระเจ้าจินซีฮ่องเต้เป็นครั้งแรก กำแพงส่วนใหญ่ที่ปรากฏในปัจจุบันสร้างขึ้นในสมัยราชวงศ์หมิง ทั้งนี้เพื่อป้องกันการรุกรานจากพวกมองโกล และพวกเติร์ก มีความยาวทั้งหมดถึง 6,350 กิโลเมตร นับเป็น 1 ใน 7 สิ่งมหัศจรรย์ของโลก



เที่ยง ๑๐| รับประทานอาหารกลางวันสไตล์ปักกิ่ง

บ่าย สมควรแก่เวลา กรุณาตรวจเช็คสัมภาระให้เรียบร้อย เพื่อเตรียมตัวเดินทางสู่สนามบินเพื่อกลับกรุงเทพฯ

17.05 น. ออกเดินทางสู่ กรุงเทพฯ โดยสายการบิน THAI AIRWAYS INTERNATIONAL เที่ยวบินที่ TG615✈

(บริการอาหารและเครื่องดื่มบนเครื่อง)

**\*\*การบริการอาหารและเครื่องดื่มบนเครื่อง เป็นบริการของสายการบิน ทั้งนี้อาจจะมีการเปลี่ยนแปลงได้ขึ้นอยู่กับนโยบายของสายการบิน โดยไม่ต้องแจ้งให้ทราบล่วงหน้า\*\***

21.15 น. ถึง สนามบินสุวรรณภูมิ กรุงเทพฯ โดยสวัสดิภาพ พร้อมความประทับใจ..... 😊 😊 😊 😊

\*\*\*\*\*ขอบคุณทุกท่านที่ใช้บริการ\*\*\*\*\*

😊😊😊😊 ซื่อสัตย์ จริงใจ ห่วงใย เน้นบริการ คืองานของเรา 😊😊😊😊

**\*\*หมายเหตุ: โปรแกรมและราคาสามารถเปลี่ยนแปลงได้ตามความเหมาะสมโดยไม่ต้องแจ้งให้ทราบล่วงหน้าทางบริษัทฯ จะถือผลประโยชน์ของลูกค้าเป็นสำคัญ\*\***

**\*\*\*ในกรณีที่ลูกค้าต้องออกตัวโดยสารภายในประเทศ (เครื่องบิน ,รถทัวร์ ,รถไฟ) กรุณาติดต่อเจ้าหน้าที่ของบริษัทฯ เพื่อเช็คว่ารูปร่างมีการคอนเฟิร์มเดินทางก่อนทุกครั้ง เนื่องจากสายการบินอาจมีการปรับเปลี่ยนไฟล์ทบิน หรือเวลาบิน โดยไม่ได้แจ้งให้ทราบล่วงหน้า ทางบริษัทฯ จะไม่รับผิดชอบใด ๆ ในกรณี ถ้าท่านออกตัวภายในโดยไม่แจ้งให้ทราบและหากไฟล์ทบินมีการปรับเปลี่ยนเวลาบิน เพราะถือว่าท่านยอมรับในเงื่อนไขดังกล่าว\*\*\***



**เช็คด่วน!!  
PASSPORT  
แบบไหนเข้าข่ายชำรุด**

หนังสือเดินทาง  
ประเทศไทย  
THAILAND  
PASSPORT

1. ตัวเล่ม **บิดงอผิดปกติ** ไม่เรียบเหมือนเดิม
2. มี **รอยรูด รอยฉีก** ที่ไม่ใช่ของเจ้าหน้าที่
3. ข้อมูลส่วนตัว **เลือน หรืออ่านไม่ออก**
4. มี **คราบหมึก รอยเปื้อน รอยขีดเขียน**
5. ถูก **ตัดแปลง แก้ไข หรือลบข้อมูล**
6. เล่มโดน **น้ำ ความชื้น จนบวม** หรือ **มีคราบเสียหาย**
7. แผ่นเคลือบหน้ารูปหรือหน้าสำคัญ **พองหรือหลุด**
8. หน้าปกหรือหน้ากระดาษ **ขาด หลุด ชำรุด** หรือ **มีครูปกรง**
9. มี **สติ๊กเกอร์หรือสิ่งแปลกปลอม** ติดในหน้าที่ไม่เกี่ยวข้อง

**หมายเหตุ: หากพาสปอร์ตมีความเสียหายทางกายภาพจะถือว่า "ชำรุด" และต้องทำเล่มใหม่ก่อนเดินทาง**

## ตัวอย่างประเภทห้องพัก

### 1. SINGLE ( SGL )



### 2. TWIN ( TWN )



### 3. DOUBLE ( DBL )



### 4. TRIPLE ( TRP )



#### ชี้แจงประเภทห้องพักโรงแรม ณ วันเข้าพัก

- 1.กรณีห้องพักแบบ TWIN BED (เตียงเล็ก 2 เตียง) ซึ่งทางโรงแรมไม่มีหรือเต็ม ทางบริษัทจะขอปรับเป็นห้อง DOUBLE BED แทน
- 2.กรณีห้องพักแบบ DOUBLE BED (1 เตียงใหญ่) ซึ่งโรงแรมไม่มีหรือเต็ม ทางบริษัทจะขอปรับเป็นห้อง TWIN BED แทน
- 3.กรณีห้องพักแบบ SINGLE BED (1 เตียงใหญ่) ซึ่งโรงแรมไม่มีหรือเต็ม ทางบริษัทขอปรับเป็นห้อง TWIN BED แทน
- 4.กรณีห้องพักแบบ TRIPLE BED ประเภทห้องพักจะเป็น ห้องคู่ หรือ ห้องเตียงใหญ่ + 1เสริมเตียงหรือเตียงพับ \*ไม่ใช่ห้องพักแบบ 3 เตียง\*

----- โดยมีต้องแจ้งให้ทราบล่วงหน้า -----

กรณีมาเป็นครอบครัวใหญ่มีการริควสขอห้องพักคนละประเภท ห้องในวันที่เข้าพักอาจจะไม่ได้อยู่ใกล้กัน หรืออาจจะไม่ได้อยู่ในชั้นเดียวกัน เนื่องด้วยแต่ละโรงแรมมีการจัดห้องพักที่แตกต่างกันไป \*โดยมีต้องแจ้งให้ทราบล่วงหน้า\*  
ในช่วงฤดูหนาวหรืออากาศเย็นบางโรงแรมจะปรับโหมดเครื่องปรับอากาศเป็นโหมดทำความร้อนในห้องพักแทน

\*\*\* หากสายการบินมีการปรับราคาภาณิน้ำมันขึ้น ทางบริษัทฯ ขอสงวนสิทธิ์เก็บค่าภาณิน้ำมันเพิ่มตามความเป็นจริง ก่อนการเดินทาง **\*\*ราคาทัวร์นี้ มีผลปรับใช้ตามประกาศของสายการบิน เริ่ม 1 เม.ย.69 \*\***

## อัตราค่าบริการ (ราคาต่อท่าน) คณะจอยทัวร์ขั้นต่ำ 9 ท่านออกเดินทางพร้อมหัวหน้าทัวร์

วันเดินทาง	ราคาทัวร์ผู้ใหญ่ พักห้องละ 2-3 ท่าน (9 ท่านออกเดินทาง)	พักเดี่ยว จ่ายเพิ่ม	ราคาทัวร์ผู้ใหญ่ ไม่รวมตัว
13 - 18 ตุลาคม 2569	45,999 บาท/ท่าน	5,500 บาท/ท่าน	31,999 บาท/ท่าน
17 - 22 ตุลาคม 2569	45,999 บาท/ท่าน	5,500 บาท/ท่าน	31,999 บาท/ท่าน
23 - 28 ตุลาคม 2569	45,999 บาท/ท่าน	5,500 บาท/ท่าน	31,999 บาท/ท่าน
3 - 8 พฤศจิกายน 2569	41,999 บาท/ท่าน	5,500 บาท/ท่าน	29,999 บาท/ท่าน
17 - 22 พฤศจิกายน 2569	41,999 บาท/ท่าน	5,500 บาท/ท่าน	29,999 บาท/ท่าน
5 - 10 ธันวาคม 2569	44,999 บาท/ท่าน	5,500 บาท/ท่าน	31,999 บาท/ท่าน
12 - 17 ธันวาคม 2569	43,999 บาท/ท่าน	5,500 บาท/ท่าน	30,999 บาท/ท่าน
26 - 31 ธันวาคม 2569	49,999 บาท/ท่าน	5,500 บาท/ท่าน	33,999 บาท/ท่าน
27 ธันวาคม 2569 - 1 มกราคม 2570	49,999 บาท/ท่าน	5,500 บาท/ท่าน	33,999 บาท/ท่าน
28 ธันวาคม 2569 - 2 มกราคม 2570	49,999 บาท/ท่าน	5,500 บาท/ท่าน	33,999 บาท/ท่าน

## อัตราค่าบริการนี้รวม



✓ ค่าตั๋วเครื่องบินชั้นที่คนอาจร ไป-กลับ พร้อมกรุ๊ป ตามที่ระบุไว้ในรายการเท่านั้น **ตั๋วเครื่องบินที่ใช้เป็นแบบกรุ๊ป ไม่สามารถเลือกที่นั่งล่วงหน้าได้ (ท่านจะได้รับที่นั่งแบบสุ่มเท่านั้น)**



✓ ค่าภาษีสนามบินทุกแห่ง



✓ **ค่าโรงแรมระดับมาตรฐาน** (พักห้องละ 2-3 ท่าน) กรณีห้อง TWIN BED (เตียงเดี่ยว 2 เตียง) ซึ่งโรงแรมไม่มีหรือเต็ม ทางบริษัทขอปรับเป็นห้อง DOUBLE BED แทนโดยไม่ต้องแจ้งให้ทราบล่วงหน้า หรือ หากต้องการห้องพักแบบ DOUBLE BED ซึ่งโรงแรมไม่มีหรือเต็ม ทางบริษัทขอปรับเป็นห้อง TWIN BED แทนโดยไม่ต้องแจ้งให้ทราบล่วงหน้า เช่นกัน กรณีพักแบบ TRIPLE ROOM 3 ท่าน 1 ห้อง ท่านที่ 3 อาจเป็นเสริมเตียง หรือ SOFA BED หรือ เสริมฟูกที่นอน ทั้งนี้ขึ้นอยู่กับรูปแบบการจัดห้องพักของโรงแรมนั้นๆ



✓ **ค่าอาหาร** ตามที่ระบุไว้ในรายการ



✓ **ค่ายานพาหนะ และค่าธรรมเนียมเข้าชมสถานที่ต่างๆ** ตามที่ระบุไว้ในรายการ



✓ **น้ำหนักสัมภาระ** ท่านละไม่เกิน 23 กิโลกรัม จำนวนท่านละ 1 ใบ **สัมภาระติดตัวขึ้นเครื่องได้ 1 ชิ้น ต่อท่าน น้ำหนักต้องไม่เกิน 7 กิโลกรัม**, ค่าประกันวินาศภัยเครื่องบินตามเงื่อนไขของแต่ละสายการบินที่มีการเรียกเก็บ

## ค่าประกันอุบัติเหตุในการเดินทางต่างประเทศ



ตารางผลประโยชน์ Benefits Schedule









แผนการประกันภัยอุบัติเหตุเดินทางสำหรับธุรกิจนำเที่ยว

ข้อตกลงคุ้มครอง	จำนวนเงินประกัน (บาท)
เสียชีวิต สูญเสียอวัยวะ สายตา หรือทุพพลภาพถาวรสิ้นเชิงเนื่องจากอุบัติเหตุ	1,000,000
การรักษาพยาบาลต่ออุบัติเหตุแต่ละครั้ง ต่อคน ต่อระยะเวลาเดินทาง ไม่เกินวงเงิน	500,000

### เงื่อนไข

1. ความคุ้มครองและผลประโยชน์จำกัดความรับผิดชอบต่อการสูญเสียจากอุบัติเหตุแต่ละครั้ง สำหรับค่าชดเชยต่างๆ ตามกรมธรรม์สูงสุดไม่เกิน 1,000,000 บาทต่ออุบัติเหตุแต่ละครั้งภายใต้กรมธรรม์มาตรฐาน สำหรับธุรกิจนำเที่ยว ผู้ถือกรมธรรม์ต้องแจ้งรายละเอียด การเดินทาง จำนวนรายชื่อ และโปรแกรมการเดินทาง ของนักท่องเที่ยว ให้บริษัทฯ ทราบก่อนกำหนดการเดินทางทุกครั้ง
2. ระยะเวลาคุ้มครอง : 1 | เกี่ยวกับการเดินทาง (trip)
3. ไม่จำกัดอายุผู้เอาประกันภัย
4. กรมธรรม์ประกันภัยนี้ ไม่คุ้มครองผู้ที่เดินทางไป หรือการเดินทางผ่าน หรือ การเดินทางภายในประเทศต่อไปนี้ ออสเตรเลีย แคนาดา ไซปรัส ไซปรัส (รวมถึงเซวีสโตปอล) คิวบา อิหร่าน เม็กซิโก (เฉพาะพื้นที่ใดๆ ที่มีความสูงตั้งแต่ 1,500 เมตร จากระดับน้ำทะเลขึ้นไป) เกาหลีเหนือ รัสเซีย ซีเรีย เวเนซุเอลา พม่า และยูเครน เฉพาะภูมิภาคโดเนตสค์ ลูฮันสค์ เดอร์ซอน และซาปอริซเจเนีย - ประเทศต่างๆ ที่ได้รับการคว่ำบาตรจากสหประชาชาติ หรือได้รับ การคว่ำบาตรทางการค้าทางเศรษฐกิจ กฎหมายหรือข้อบังคับของสหภาพยุโรป สหราชอาณาจักร หรือ สหรัฐอเมริกา

## อัตราค่าบริการนี้ไม่รวม

-  ✘ ค่าทำหนังสือเดินทางทุกประเภท
-  ✘ ชาวต่างชาติที่พำนักในประเทศไทย การเดินทางเข้า-ออกประเทศไทย ต้องไปทำเอกสารเข้า-ออกเอง โดยที่ทางบริษัทฯ ไม่ได้ดำเนินการให้ทุกกรณี
-  ✘ ค่าธรรมเนียมวีซ่าท่องเที่ยวเข้าประเทศจีน ผู้ถือหนังสือเดินทางไทย (หมายเหตุ : ตั้งแต่วันที่ 1 มีนาคม 2567 จีนยกเลิกการขอวีซ่า สำหรับหนังสือเดินทางไทย ท่านสามารถเข้าจีนโดยไม่ต้องขอวีซ่า ) ยกเว้นกรณี การพำนักถาวร การทำงาน การศึกษา กิจกรรมด้านสื่อ หรือกิจกรรมอื่น ๆ ที่จำเป็นต้องได้รับการอนุญาตล่วงหน้าจากหน่วยงานที่รับผิดชอบของอีกฝ่ายหนึ่ง
-  ✘ ค่าวีซ่าจีนสำหรับชาวต่างชาติที่ต้องยื่นวีซ่าเข้าประเทศจีน กรุณาเช็กกับทางเจ้าหน้าที่บริษัททัวร์
-  ✘ ค่าดำเนินการคัดกรองตรวจหาเชื้อ RT-PCR หรือ ATK ในกรณีที่ประเทศจีนต้องให้ตรวจ
-  ✘ ค่าใช้จ่ายอื่นๆ ที่นอกเหนือจากรายการระบุ เช่น ค่าใช้จ่ายส่วนตัวอื่นๆ ฯลฯ
-  ✘ ค่าภาษีมูลค่าเพิ่ม VAT 7 % และหักภาษี ณ ที่จ่าย 3 % ในกรณีที่ลูกค้าต้องการใบเสร็จรับเงินที่ถูกต้อง จะต้องบวกค่าภาษีมูลค่าเพิ่ม และหัก ณ ที่จ่าย จากยอดขายจริงทั้งหมดเท่านั้น และโปรดแจ้งทางบริษัทฯ จะออกให้ภายหลัง ขอสงวนสิทธิ์ออกใบเสร็จที่ถูกต้องให้กับบริษัททัวร์เท่านั้น
-  ✘ ค่าธรรมเนียมน้ำมันและภาษีสนามบิน ทางบริษัทฯ ขอสงวนสิทธิ์เก็บค่าภาษีน้ำมันเพิ่มตามความเป็นจริงก่อนการเดินทาง

กรุณาเตรียมค่าทิปหัวหน้าทัวร์ โกด และคนขับรถ รวม 1,500 บาท  
เด็กชำระทิปเท่ากับผู้ใหญ่



## สำคัญมาก!!

หนังสือเดินทาง (Passport) ต้องมีอายุ 6 เดือนขึ้นไป  
และเหลือหน้าว่าง 2 หน้าขึ้นไป ต้องนำมาในวันเดินทาง

\*\*ทางบริษัท ไม่สามารถรับผิดชอบ ในกรณีที่ลืมนำมา หรือนำหนังสือเดินทางมาผิดเล่ม

## กฎข้อบังคับ Power Bank ที่จะนำขึ้นเครื่อง

Power Bank ที่จะนำขึ้นเครื่องที่สนามบินเมืองจีน ต้องมีเครื่องหมาย CCC (China Compulsory Certificate (CCC) หรือเครื่องหมาย 3C เป็นเครื่องหมาย รับรองความปลอดภัยภาคบังคับของจีน ถึงจะนำขึ้นเครื่องได้ ถ้าไม่มีเครื่องหมายนี้ที่ด้านหลังของ Power Bank ไม่สามารถนำขึ้นเครื่องได้



# ข้อควรทราบก่อนการเดินทาง



คณะจอยทัวร์ขึ้นต่ำ 9 ท่าน ออกเดินทาง มีหัวหน้าทัวร์ไทยเดินทางไป-กลับ พร้อมกับคณะขนาดของกรุ๊ปไซค์ จำนวนผู้เดินทางอาจมีการปรับเพิ่มขึ้นได้โดยไม่ต้องแจ้งให้ทราบล่วงหน้า



บริษัทฯ มีสิทธิ์ที่จะเปลี่ยนแปลงรายละเอียดบางประการในทัวร์นี้ เมื่อเกิดเหตุสุดวิสัยจนไม่อาจแก้ไขได้



รายการท่องเที่ยวสามารถเปลี่ยนแปลงได้ตามความเหมาะสม โดยคำนึงถึงผลประโยชน์ของผู้เดินทางเป็นสำคัญ



รายการท่องเที่ยว และอาหาร สามารถสลับรายการในแต่ละวัน เพื่อให้โปรแกรมการท่องเที่ยวเป็นไปอย่างราบรื่น และเหมาะสมโดยคำนึงถึงผลประโยชน์ของผู้เดินทางเป็นสำคัญ



บริษัทฯ ไม่รับผิดชอบค่าเสียหายในเหตุการณ์ที่เกิดจากสายการบิน ภัยธรรมชาติ ปฏิวัติ และอื่นๆ ที่อยู่นอกเหนือการควบคุมของทางบริษัทฯ หรือค่าใช้จ่ายเพิ่มเติมที่เกิดขึ้นทางตรงหรือทางอ้อม เช่น การเจ็บป่วย, การถูกทำร้าย, การสูญหาย, ความล่าช้า หรือจากอุบัติเหตุต่างๆ



ทางบริษัทฯ จะไม่รับผิดชอบใดๆทั้งสิ้นหากเกิดกรณีความล่าช้าจากสายการบิน, การประท้วง, การนัดหยุดงาน, การก่อกองโจรสลัด หรือกรณีที่ท่านถูกปฏิเสธการเข้าหรือออกเมืองจากเจ้าหน้าที่ตรวจคนเข้าเมืองหรือเจ้าหน้าที่กรมแรงงานทั้งจากไทย และต่างประเทศ ซึ่งอยู่นอกเหนือความรับผิดชอบของบริษัทฯ



หากไม่สามารถไปเที่ยวในสถานที่ระบุโปรแกรมได้ อันเนื่องมาจากธรรมชาติ ความล่าช้า และความผิดพลาดจากทางสายการบิน จะไม่มีการคืนเงินใดๆ ทั้งสิ้น แต่ทั้งนี้ทางบริษัทฯ จะจัดหาเที่ยวการเที่ยวสถานที่อื่นๆ มาให้โดยขอสงวนสิทธิ์การเจ้าหน้าที่โดยไม่แจ้งให้ทราบล่วงหน้า



ราคานี้คิดตามราคาตัวเครื่องบินในปัจจุบัน หากราคาตัวเครื่องบินปรับสูงขึ้น บริษัทฯ สงวนสิทธิ์ที่จะปรับราคาตัวเครื่องบินตามสถานการณ์ดังกล่าว



ทางบริษัทฯ จะไม่รับผิดชอบใดๆทั้งสิ้น หากท่านใช้บริการของทางบริษัทฯ ไม่ครบ อาทิ ไม่เที่ยวบางรายการไม่ทานอาหารบางมื้อเพราะค่าใช้จ่ายทุกอย่าง ทางบริษัทฯ ได้ชำระค่าใช้จ่ายให้ตัวแทนต่างประเทศแบบเหมาขาดก่อนออกเดินทางแล้ว



กรณีที่ต้องตรวจคนเข้าเมืองทั้งที่กรุงเทพฯ และในต่างประเทศปฏิเสธไม่ให้เดินทางออก หรือเข้าประเทศที่ระบุในรายการเดินทางบริษัทฯ ของสงวนสิทธิ์ที่จะไม่คืนค่าบริการไม่ว่ากรณีใดๆ ทั้งสิ้น



ทางบริษัทฯ จะไม่รับผิดชอบใดๆทั้งสิ้น หากเกิดสิ่งของสูญหายจากการโจรกรรม และ/หรือ เกิดอุบัติเหตุที่เกิดจากความประมาทของตัวนักท่องเที่ยวเอง



ในกรณีที่ลูกค้าต้องออกตัวโดยสารภายในประเทศ กรุณาติดต่อเจ้าหน้าที่ของบริษัทฯ ก่อนทุกครั้ง มิฉะนั้นทางบริษัทฯ จะไม่รับผิดชอบค่าใช้จ่ายใดๆ ทั้งสิ้น



เมื่อท่านตกลงชำระเงินไม่ว่าทั้งหมดหรือบางส่วนกับทางบริษัทฯ ทางบริษัทฯ จะถือว่าท่านได้ยอมรับในเงื่อนไขข้อตกลงต่างๆ ที่ได้ระบุไว้แล้วทั้งหมด



ที่นั่ง Long Leg โดยปกติอยู่บริเวณทางออกประตูฉุกเฉิน และผู้ที่จะนั่งต้องมีคุณสมบัติตรงตามที่สายการบินกำหนด เช่น ต้องเป็นผู้ที่มีร่างกายแข็งแรง และช่วยเหลือผู้อื่นได้อย่างรวดเร็วในกรณีที่เครื่องบินมีปัญหา เช่น สามารถเปิดประตูฉุกเฉินได้ (น้ำหนักประมาณ 20 กิโลกรัม) ไม่ใช่ผู้ที่มีปัญหาทางด้านสุขภาพและร่างกาย และอำนาจในการให้ที่นั่ง Long Leg ขึ้นอยู่กับทางเจ้าหน้าที่เช็คอินสายการบินตอนเวลาที่เช็คอินเท่านั้น

# เงื่อนไขการจอง และชำระเงิน

CASE  
**01**

## ในการจองครั้งแรก

ชำระมัดจำท่านละ  
20,000 บาท หรือทั้งหมด  
(ภายใน 2 วัน หลังจากทำการจอง)  
พร้อมส่งสำเนาหนังสือเดินทางให้กับ  
เจ้าหน้าที่ฝ่ายขายก่อนการเดินทาง 20 วัน

**ตัวอย่าง**  
การถ่ายรูปหน้าพาสปอร์ต



(เงินมัดจำถือเป็นการยืนยันการจองกับบริษัทฯ และขอสงวนสิทธิ์ยกเลิกการจองของท่านหากท่าน  
ไม่ชำระเงินตามกำหนด โดยไม่แจ้งให้ทราบล่วงหน้า)

CASE  
**02**

## กรณีลูกค้าทำการจองน้อยกว่าวันเดินทาง 30 วัน

ทางบริษัทฯ ขอสงวนสิทธิ์ในการเก็บค่าทัวร์เต็มจำนวนทันที  
ในวันที่จองเท่านั้น

CASE  
**03**

## ชำระส่วนที่เหลือ ก่อนเดินทาง 30 วัน

(นับรวมวันเสาร์ อาทิตย์ และวันหยุดราชการ)

หากท่านไม่ชำระตามวันดังกล่าวทางบริษัทถือว่าท่านยกเลิกการเดินทาง  
โดยไม่มีเงื่อนไข และขอสงวนสิทธิ์ในการคืนเงินตามเงื่อนไขการยกเลิก

CASE  
**04**

## กรณีที่ท่านชำระค่าทัวร์ทั้งหมดหรือบางส่วน

ทางบริษัทฯ ถือว่าท่านได้ยอมรับเงื่อนไขและข้อตกลงต่างๆ  
ที่ได้ระบุไว้ทั้งหมดนี้แล้ว



## แจ้งเพื่อทราบ

▶ กรณีลูกค้าจองทัวร์และชำระมัดจำแล้ว  
ถือว่าท่านได้ยอมรับในข้อความ และเงื่อนไขที่บริษัทแจ้งข้างต้น

# เงื่อนไขการยกเลิก

กรณีการขอยกเลิกการเดินทาง หรือเลื่อนการเดินทาง จะต้องอีเมลล์ เพื่อเป็นการแจ้งยกเลิกกับทางบริษัทอย่างเป็นทางการเป็นลายลักษณ์อักษร  
( การยกเลิกการจอง กรุณาโทรติดต่อเจ้าหน้าที่ฝ่ายขายเท่านั้น )

กรณีต้องการขอรับเงินค่าบริการคืน จะต้องอีเมลล์ เพื่อทำเรื่องขอรับเงินค่าบริการคืน โดยแนบหนังสือมอบอำนาจพร้อมหลักฐานประกอบการมอบอำนาจ และหน้าสมุดบัญชีธนาคาร (ต้องเป็นชื่อบัญชีเดียวกับที่ชำระค่าบริการ) ที่ต้องการให้นำเงินเข้าให้ครบถ้วน โดยมีเงื่อนไขการคืนเงินค่าบริการ ตาม"ประกาศคณะกรรมการธุรกิจนำเที่ยวและมัคคุเทศก์ เรื่อง หลักเกณฑ์เกี่ยวกับการกำหนดอัตราการจ่ายเงินค่าบริการคืนให้แก่นักท่องเที่ยว พ.ศ. 2563" ดังนี้

วันที่ยกเลิกการเดินทาง	เก็บเงินยกเลิกการเดินทาง
ไม่น้อยกว่า <b>30</b> วันก่อนการเดินทาง (ไม่นับวันเดินทาง)	คืนเงินค่าทัวร์เต็มจำนวน ยกเว้น ค่าใช้จ่ายที่เกิดขึ้นจริง เพื่อการเตรียมการนำเที่ยว ทั้งหมด เช่น ค่ามัดจำ ตั๋วเครื่องบิน ค่าบริการแลนด์ ต่างประเทศ เป็นต้น
ไม่น้อยกว่า <b>15 - 29</b> วันก่อนการเดินทาง (ไม่นับวันเดินทาง)	คืนเงิน <b>50%</b> ของค่าทัวร์ทั้งหมด ยกเว้น ค่าใช้จ่ายที่เกิดขึ้นจริง เพื่อการเตรียมการนำเที่ยว ทั้งหมด เช่น ค่ามัดจำ ตั๋วเครื่องบิน ค่าบริการแลนด์ ต่างประเทศ เป็นต้น
ไม่น้อยกว่า <b>15</b> วันก่อนการเดินทาง (ไม่นับวันเดินทาง)	ทางบริษัทขอสงวนสิทธิ์ <b>ไม่คืนเงินค่าทัวร์ทั้งหมด</b> การจ่ายเงินคืนแก่นักท่องเที่ยวตามข้อกำหนดด้านบนซึ่งมีการ หักเงินในบางส่วนนั้น เนื่องจากทางบริษัทมีค่าใช้จ่ายที่ได้จ่ายจริง เพื่อการเตรียมการนำเที่ยวไปแล้ว เช่น การมัดจำที่นั่ง ตั๋วเครื่องบิน การจองที่พัก และ ค่าใช้จ่ายที่จำเป็นอื่นๆ เป็นต้น
<b>การยกเลิกเดินทางกับกรุ๊ป</b> ที่ออกเดินทางช่วง เทศกาลวันหยุด เช่น ปีใหม่, สงกรานต์ เป็นต้น	บางสายการบินมีการรันตีมัดจำที่นั่งกับสายการบิน และค่ามัดจำที่พัก รวมถึงเที่ยวบินพิเศษ เช่น CHARTER FLIGHT <b>จะไม่มีการคืนเงินมัดจำ หรือ</b> <b>ค่าทัวร์ทั้งหมดที่ชำระแล้ว</b> ไม่ว่ายกเลิกด้วยกรณีใดๆ
หากท่าน <b>งดการใช้บริการ</b> รายการใดรายการหนึ่ง หรือ ไม่เดินทางพร้อมคณะ	ทางบริษัทฯ <b>จะถือว่าท่านสละสิทธิ์</b> ไม่อาจเรียกร้อง ค่าบริการ และเงินมัดจำคืน ไม่ว่ากรณีใดๆ ทั้งสิ้น
<b>กรณีที่กองตรวจคนเข้าเมือง</b> ในกรุงเทพฯ และต่างประเทศ <b>ปฏิเสธการเดินทาง</b> ออกหรือเข้าประเทศที่ระบุ	บริษัทฯขอสงวนสิทธิ์ <b>ที่จะไม่คืนค่าทัวร์</b> ไม่ว่ากรณีใดๆ *สำคัญ บริษัทฯธุรกิจเพื่อการท่องเที่ยวเท่านั้น ไม่สนับสนุนการเดินทาง เข้าประเทศโดยผิดกฎหมาย ลูกค้านำต้องผ่านการตรวจคนเข้าเมือง ด้วยตัวของท่านเอง โดยมีบุคคลที่ไม่สามารถช่วยเหลือใดๆได้ทั้งสิ้น

\*\* ก่อนทำการจองทัวร์ทุกครั้ง กรุณาอ่านโปรแกรมอย่างละเอียดทุกหน้า และทุกบรรทัด  
เนื่องจากทางบริษัทฯ จะอิงตามรายละเอียดของโปรแกรมที่ขายเป็นหลัก \*\*



## แจ้งเพื่อทราบ

กรณีลูกค้าจองทัวร์และชำระมัดจำแล้ว ถือว่าท่านได้ยอมรับในข้อความ และเงื่อนไขที่บริษัทแจ้งข้างต้น